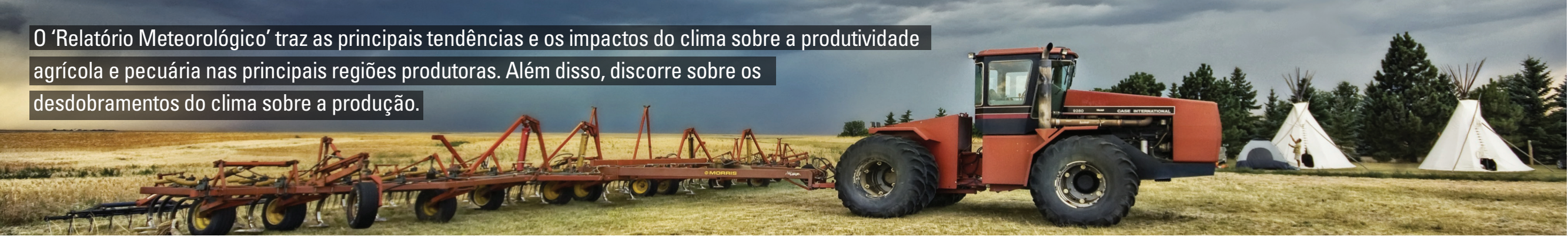
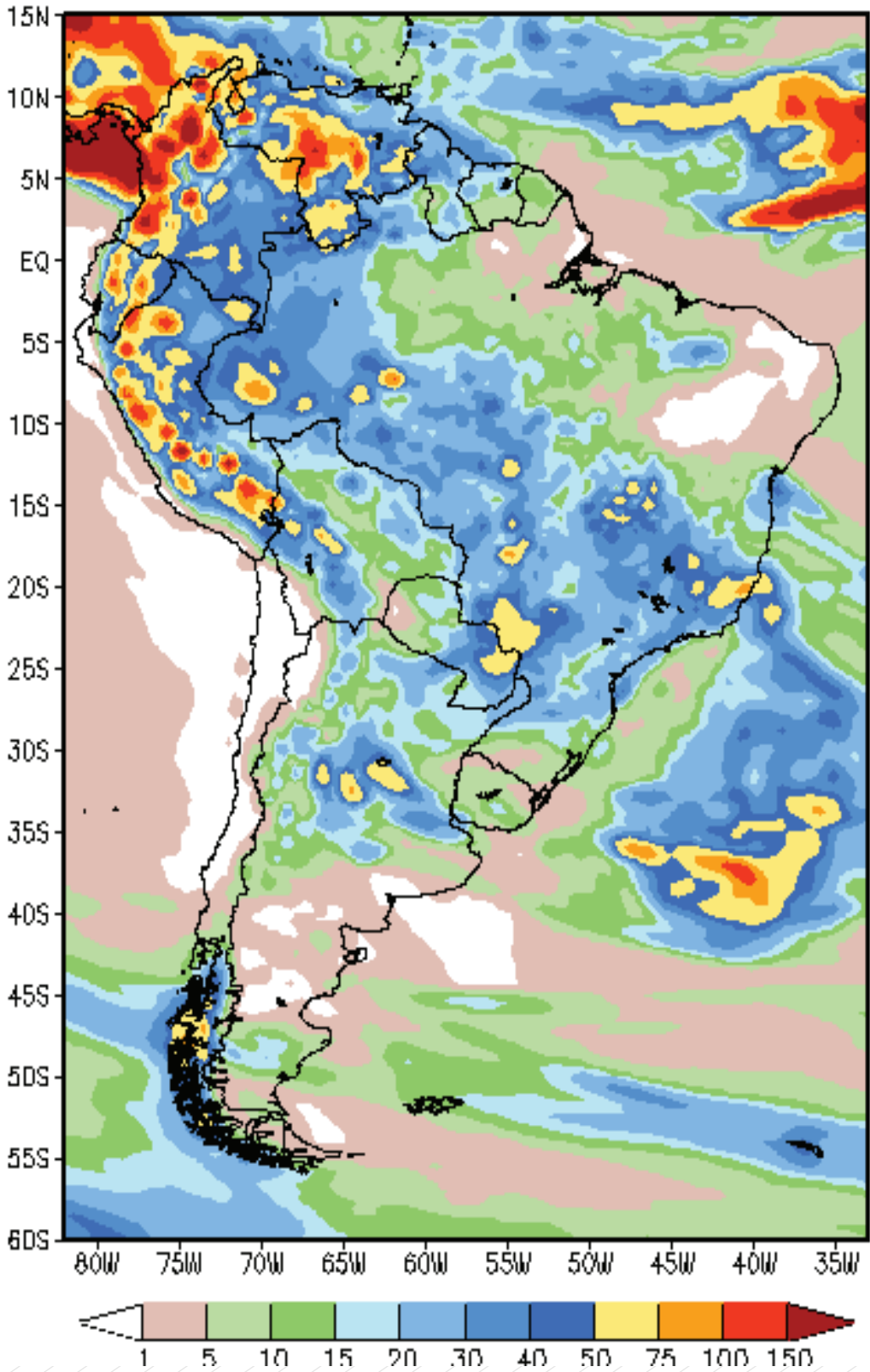


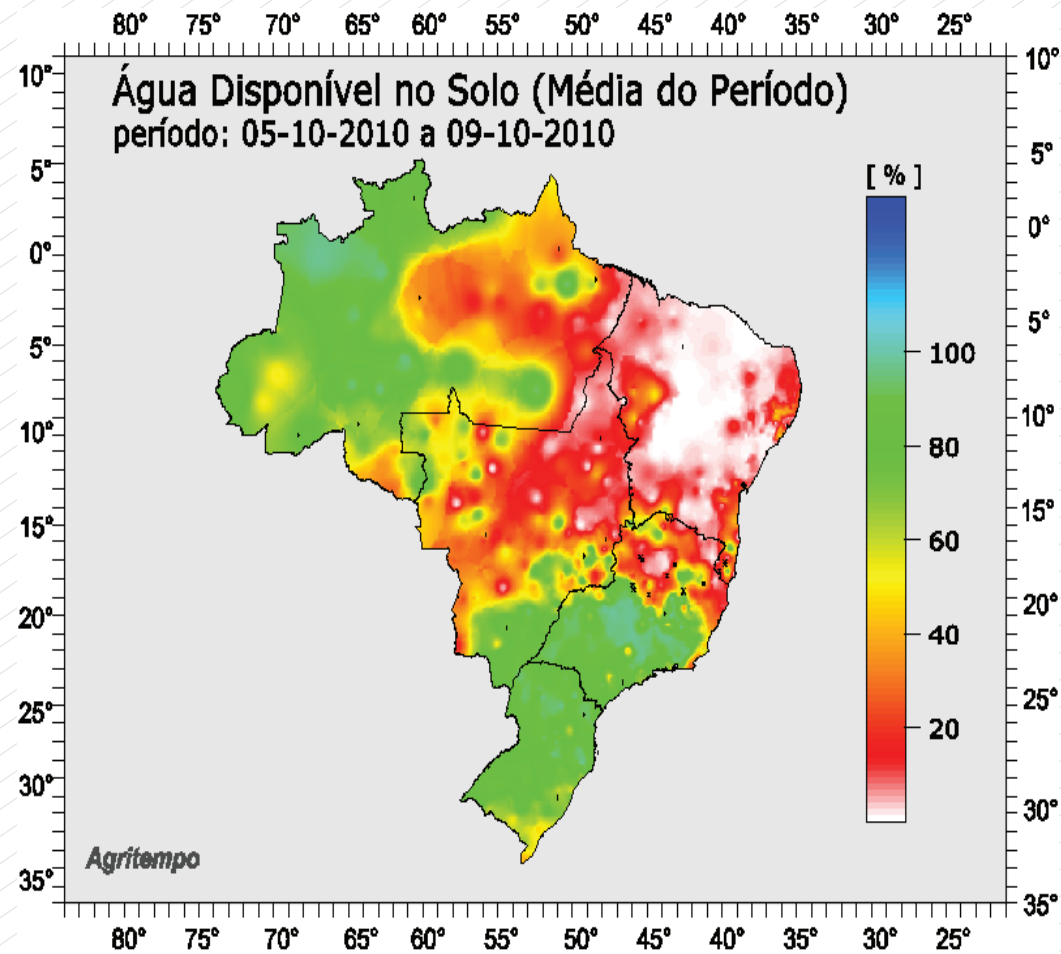
O 'Relatório Meteorológico' traz as principais tendências e os impactos do clima sobre a produtividade agrícola e pecuária nas principais regiões produtoras. Além disso, discorre sobre os desdobramentos do clima sobre a produção.



PREVISÃO PRECIPITAÇÕES 7 DIAS AMÉRICA DO SUL

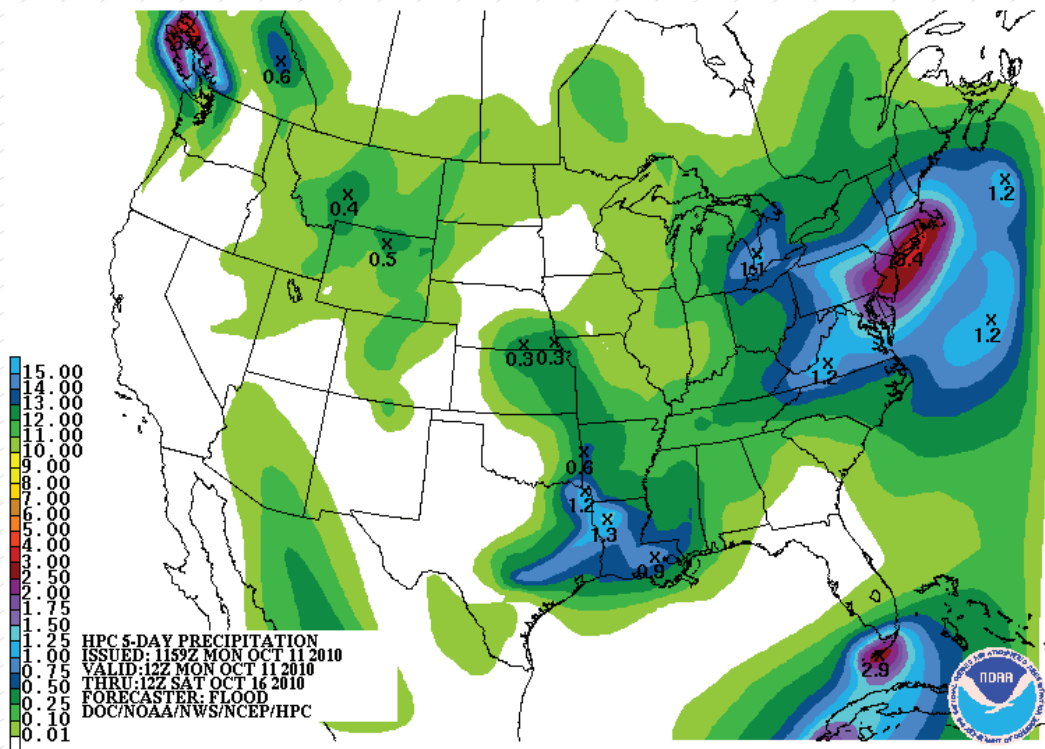


UMIDADE DO SOLO BRASIL (% EM RELAÇÃO A CAP. DE CAMPO)



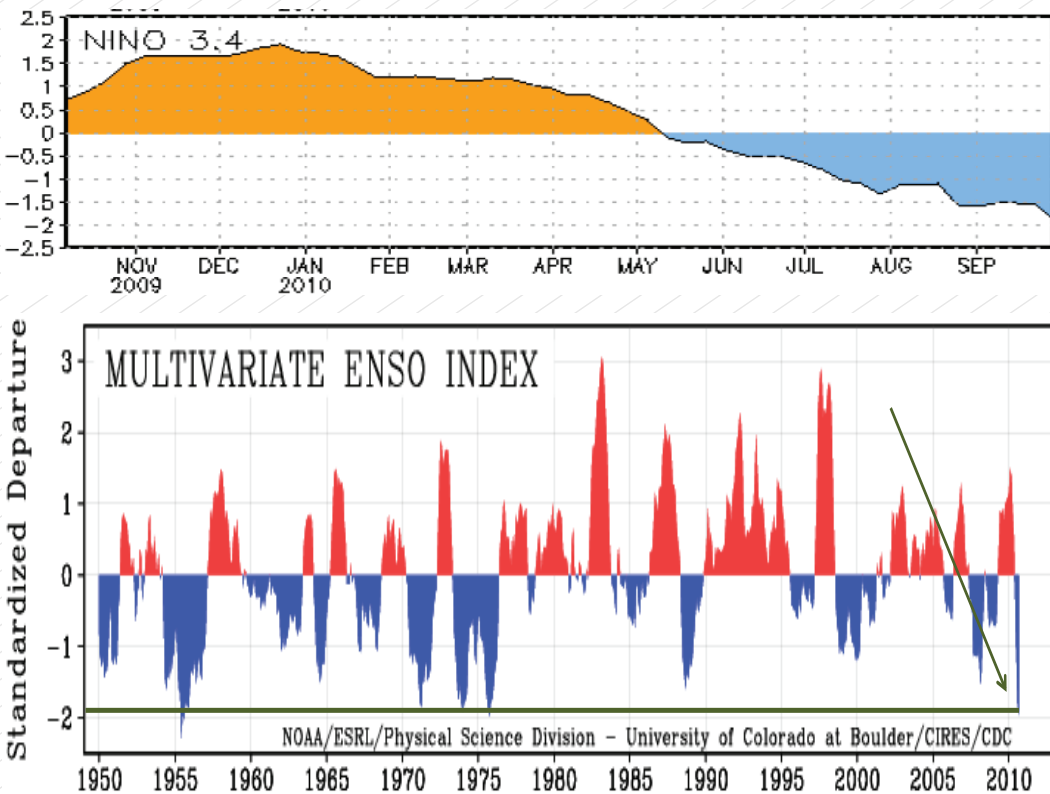
Chuvvas concentradas sobre o centro-sul do país na última semana, com destaque para os estados da região sul, MS, sul de SP e MG, favorecendo o desenvolvimento inicial das lavouras de milho já implantadas. Sobre o centro-oeste brasileiro, o padrão climático semanal permaneceu similar ao período anterior, ou seja, com escassez de umidade e chuvas muito localizadas. Com isso a evolução do plantio da soja na região permaneceu limitado. Para esta semana, os modelos sinalizam volumes mais restritos sobre o centro-sul do país mas evidenciam o potencial de novos episódios de chuvas sobre os estados do centro-oeste e norte do país, porém, ainda de forma bastante irregular. Para a próxima semana, embora a menor confiabilidade, as previsões indicam a possibilidade de chuvas significativas sobre o centro-oeste, o que, finalmente permitiria a evolução mais generalizada nos trabalhos de plantio da soja. O mapa a direita evidencia a baixa umidade do solo registrada sobre a área centro-norte do país, comprovando a necessidade de volumes significativos de chuva para equilibrar o cenário e permitir a evolução do plantio.

PREVISÃO PRECIPITAÇÕES 5 DIAS EUA



Após semana favorável a evolução da colheita nos EUA, há previsões de chuvas isoladas sobre as áreas a leste e norte do cinturão produtor norte-americano nesta semana, de qualquer forma, sem maior impacto ao ritmo de colheita. No centro e oeste do cinturão o tempo continuará predominantemente seco. Para o extremo sul do país há previsões de chuvas, porém, estas tendem a atingir de forma muito limitada as áreas de cultivo de trigo de inverno, mantendo os produtores preocupados, dada a baixa umidade do solo na região.

TEMPERATURA OCEANO PACÍFICO EQUATORIAL



As preocupações com o La Niña persistem. Os modelos reportados nesta semana confirmam um dos episódios mais severos da história no que tange a intensidade de resfriamento das águas oceânicas conforme pode ser visualizado no gráfico inferior. De acordo com as condições observadas até o momento, o resfriamento das águas da região tem registrado rápido resfriamento e, segundo modelos de previsão, isto poderia intensificar-se ainda mais nos próximos dois meses.

DISCLAIMER

1. Este documento foi elaborado pela XP Gestão de Recursos Ltda. ("XP Gestão") e tem como único propósito fornecer informações que possam ajudar o investidor a tomar decisões de investimento. Este documento não constitui oferta ou solicitação de compra ou venda de qualquer ativo financeiro. As informações contidas neste documento são consideradas confiáveis na data da sua divulgação e foram obtidas de fontes públicas consideradas confiáveis.
2. Julio Capua Ramos da Silva ("Julio"), analista de investimento autorizado pela Comissão de Valores Mobiliários (CVM) responsável pela elaboração deste relatório, em conformidade ao artigo 5º, na Instrução Normativa/CVM 388/03, declara:
 - que as recomendações expressas neste documento refletem única e exclusivamente suas opiniões pessoais e foram produzidas de forma independente e autônoma, incluindo no que se refere à XP Gestão de Recursos;
 - que não mantém vínculo com qualquer pessoa natural que atue no âmbito das companhias cujos valores mobiliários foram objeto de análise no relatório divulgado;
 - que a XP Gestão, nem os fundos por ela geridos, possuem participação acionária direta ou indireta igual ou superior a 1% (um por cento) do capital social de quaisquer das companhias cujos valores mobiliários foram alvo de análise no relatório divulgado, estando a corretora, contudo, envolvida, na atividade de intermediação de tais valores mobiliários no mercado;
 - que não é titular, direta ou indiretamente, de valores mobiliários de emissão da companhia objeto de sua análise, que representem 5% (cinco por cento) ou mais de seu patrimônio pessoal, nem está envolvido na aquisição, alienação e intermediação de tais valores mobiliários no mercado;
 - que nem ele nem a XP Gestão recebem remuneração por serviços prestados ou têm relações comerciais com qualquer das companhias cujos valores mobiliários foram alvo de análise no relatório divulgado, ou pessoa natural ou pessoa jurídica, fundo ou universalidade de direitos, que atue representando o mesmo interesse desta companhia;
3. que sua remuneração não está atrelada à precificação de quaisquer dos valores mobiliários emitidos por companhias analisadas no relatório, ou às receitas provenientes dos negócios e operações financeiras realizadas pela XP Gestão, sendo certo, contudo, que Julio, como sócio da XP Gestão, se beneficia do resultado geral da empresa, fruto de suas diversas atividades.
4. Os instrumentos financeiros discutidos neste documento podem não ser adequados para todos os investidores. Este documento não leva em consideração os objetivos de investimento, situação financeira ou necessidades específicas de cada investidor. A rentabilidade de instrumentos financeiros pode apresentar variações e seu preço ou valor pode aumentar ou diminuir. Os desempenhos anteriores não são necessariamente indicativos de resultados futuros e nenhuma garantia, de forma expressa ou implícita, é feita neste relatório. A XP Investimentos Corretora se exime de qualquer responsabilidade por quaisquer prejuízos, diretos ou indiretos, que venham a decorrer da utilização deste relatório ou seu conteúdo.
5. Este documento não pode ser reproduzido ou redistribuído, no todo ou em parte, qualquer que seja o propósito, sem o prévio consentimento por escrito da XP Gestão.