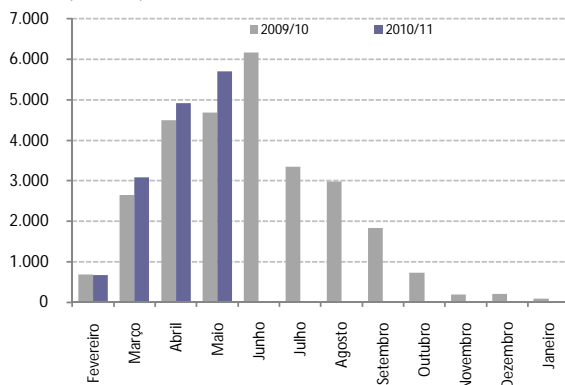
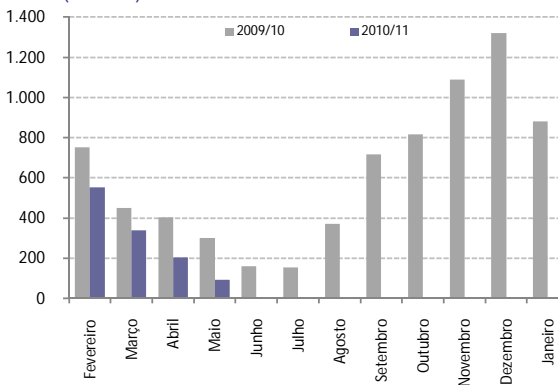


EXPORTAÇÕES MENSAIS COMPLEXO SOJA E MILHO

SOJA (VOLUME)



MILHO (VOLUME)



SOJA

	Volume (mil t)	Receita (mi US\$)	Preço médio (US\$/t)
mai/10	5.696,2	2.089,4	366,8
abr/10	4.913,1	1.797,2	365,8
mai/09	4.679,3	1.723,8	368,4
Varição			
No mês	15,9%	16,3%	0,3%
No ano	21,7%	21,2%	-0,4%

■ Análise

- Dados positivos reportados pelo MDIC na sessão de hoje ao mercado de soja. As exportações brasileiras do grão totalizaram 5,696 mi/t em maio, o maior volume já exportado, no mês de maio, pelo país. Na prática o volume reflete a firmeza da demanda asiática neste momento, especialmente asiática atrelado ao baixo fluxo de embarques nos EUA. Nos derivados, destaque para o farelo com o volume atingindo o maior fluxo mensal da história. Mais uma evidência da firmeza da demanda internacional. No óleo o fluxo mantém-se abaixo do registrado no ano passado reflexo da forte demanda interna atrelado a produção de biodiesel.

- Para o milho os dados, embora irrisórios, vieram dentro do esperado. O fluxo de embarques é sazonalmente baixo nesta época do ano, mas evidencia a importância da intervenção governamental para re-estabelecer o fluxo nos próximos meses.

Ano comercial: fevereiro a janeiro.

MILHO

	Volume (mil t)	Receita (mi US\$)	Preço médio (US\$/t)
mai/10	93,7	20,3	216,3
abr/10	204,5	45,4	222,0
mai/09	300,0	49,4	164,6
Varição			
No mês	-54,2%	-55,4%	-2,6%
No ano	-68,8%	-59,0%	31,4%

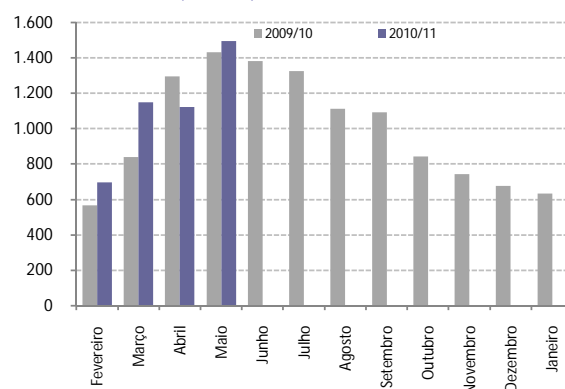
FARELO DE SOJA

	Volume (mil t)	Receita (mi US\$)	Preço médio (US\$/t)
mai/10	1.496,3	455,3	304,3
abr/10	1.121,9	347,2	309,5
mai/09	1.431,2	492,1	343,8
Varição			
No mês	33,4%	31,1%	-1,7%
No ano	4,5%	-7,5%	-11,5%

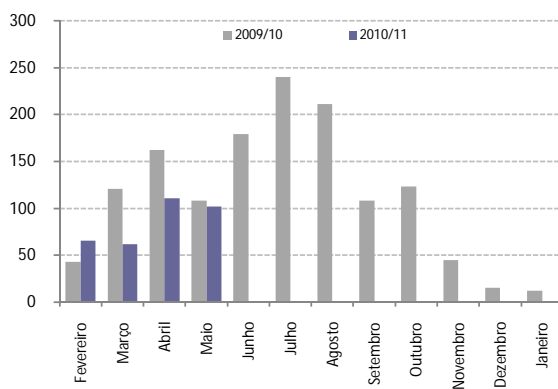
ÓLEO DE SOJA

	Volume (mil t)	Receita (mi US\$)	Preço médio (US\$/t)
mai/10	102,1	81,9	802,4
abr/10	110,8	91,3	823,6
mai/09	108,3	83,5	771,2
Varição			
No mês	-7,9%	-10,2%	-2,6%
No ano	-5,7%	-1,9%	4,0%

FARELO DE SOJA (VOLUME)



ÓLEO DE SOJA (VOLUME)





XP INVESTIMENTOS CCTVM

Av. das Américas 3434 / Bloco 2 / 2o andar - Rio de Janeiro, RJ | CEP: 22631-003 | Tel: 21 3265-3927

1. O atendimento de nossos clientes pessoas físicas e jurídicas (não-institucionais) é realizado por escritórios parceiros de agentes autônomos de investimento. Todos os agentes autônomos de investimento que atuam através da XP Investimentos CCTVM S/A ("XP Investimentos Corretora") encontram-se devidamente registrados na Comissão de Valores Mobiliários. A relação completa dos agentes autônomos vinculados à XP Investimentos Corretora pode ser consultada no site www.cvm.gov.br <<http://www.cvm.gov.br>> > Agentes Autônomos > Relação dos Agentes Autônomos contratados por uma Instituição Financeira > Corretoras > XP Investimentos. Na forma da legislação da CVM, o agente autônomo de investimento não pode administrar ou gerir o patrimônio de investidores. O agente autônomo é um intermediário e depende da autorização prévia do cliente para realizar operações no mercado financeiro.

2. Este relatório foi elaborado pela XP Investimentos CCTVM S/A ("XP Investimentos Corretora") e tem como único propósito fornecer informações que possam ajudar o investidor a tomar sua decisão de investimento. Este relatório não constitui oferta ou solicitação de compra ou venda de qualquer instrumento financeiro. As informações contidas neste relatório são consideradas confiáveis na data da divulgação deste relatório e foram obtidas de fontes públicas consideradas confiáveis.

3. Rossano Foresti Oltramari ("Rossano"), analista de investimento responsável pela elaboração deste relatório, em conformidade ao artigo 5º, na Instrução Normativa/CVM 388/03, declara: - que as recomendações expressas neste relatório refletem única e exclusivamente suas opiniões pessoais e foram produzidas de forma independente e autônoma, incluindo no que se refere à XP Investimentos Corretora; - que não mantém vínculo com qualquer pessoa natural que atue no âmbito das companhias cujos valores mobiliários foram objeto de análise no relatório divulgado; - que detém participação indireta no capital social da XP Investimentos Corretora, mas referida sociedade nem os clubes de investimentos por ela administrados possuem participação acionária direta ou indireta igual ou superior a 1% (um por cento) do capital social de quaisquer das companhias cujos valores mobiliários foram alvo de análise no relatório divulgado, estando a corretora, contudo, envolvida, na atividade de intermediação de tais valores mobiliários no mercado; - que não é titular, direta ou indiretamente, de valores mobiliários de emissão da companhia objeto de sua análise, que representem 5% (cinco por cento) ou mais de seu patrimônio pessoal, nem está envolvido na aquisição, alienação e intermediação de tais valores mobiliários no mercado; - que nem ele nem a XP Investimentos Corretora recebem remuneração por serviços prestados ou apresenta relações comerciais com qualquer das companhias cujos valores mobiliários foram alvo de análise no relatório divulgado, ou pessoa natural ou pessoa jurídica, fundo ou universalidade de direitos, que atue representando o mesmo interesse desta companhia; - que sua remuneração não está atrelada à precificação de quaisquer dos valores mobiliários emitidos por companhias analisadas no relatório, ou às receitas provenientes dos negócios e operações financeiras realizadas pela instituição a qual está vinculado. Contudo, considerando que Rossano participa, de forma indireta, no capital social da XP Investimento Corretora, as receitas provenientes dos negócios e operações financeiras realizadas pela referida corretora, porque impactam o resultado da empresa, lhe trazem benefício econômico.

4. Os instrumentos financeiros discutidos neste relatório podem não ser adequados para todos os investidores. Este relatório não leva em consideração os objetivos de investimento, situação financeira ou necessidades específicas de cada investidor. Os investidores devem obter orientação financeira independente, com base em suas características pessoais, antes de tomar uma decisão de investimento. A rentabilidade de instrumentos financeiros pode apresentar variações, e seu preço ou valor pode aumentar ou diminuir. Os desempenhos anteriores não são necessariamente indicativos de resultados futuros e nenhuma declaração ou garantia, de forma expressa ou implícita, é feita neste relatório em relação a desempenhos futuros. A XP Investimentos Corretora se exime de qualquer responsabilidade por quaisquer prejuízos, diretos ou indiretos, que venham a decorrer da utilização deste relatório ou seu conteúdo.

5. Este relatório não pode ser reproduzido ou redistribuído para qualquer pessoa, no todo ou em parte, qualquer que seja o propósito, sem o prévio consentimento por escrito da XP Investimentos Corretora. Informações adicionais sobre os instrumentos financeiros discutidos neste relatório se encontram disponíveis quando solicitadas.

6. O analista Rossano é, ainda, sócio da empresa de administração de recursos XP Gestão de Recursos Ltda. ("XP Gestão"). Não há, contudo, interferência dele na administração ou nos processos de tomada de decisão de investimento da XP Gestão. Os relatórios/análises de Rossano não influenciam ou são influenciados, sob qualquer forma, pelas posições assumidas pela XP Gestão.

7. A Ouvidoria da XP Investimentos Corretora tem a missão de servir de canal de contato sempre que os clientes que não se sentirem satisfeitos com as soluções dadas pela empresa a seus problemas. Para contato, ligue 0800 725 5534.