



Análise - 30/09/2014

O plantio da nova safra avançou pouco nos últimos dias e apenas 2% da área foi semeada em Mato Grosso. Do que foi plantado até agora, 95% é destinada ao plantio do algodão safrinha no verão. Mesmo com as chuvas irregulares, os produtores arriscaram, pois a janela de plantio para essa soja termina no dia 15 de outubro. Além das chuvas irregulares, o alto custo de produção nessa safra levou os produtores a serem mais cautelosos nesse momento de plantio, isso quer dizer que eles estão esperando melhores condições climáticas. No Paraná, a situação é diferente. O excesso de chuvas permitiu que os produtores já começassem a semeadura, que atinge 10% da área. Além do avanço das máquinas, o que foi plantado até agora está 100% em bom desenvolvimento. Por causa das chuvas do inverno, há um grande percentual de soja guaxa, com altos índices de infestação de ferrugem asiática em Mato Grosso. Além disso, as chuvas irregulares desse início de safra favorecem uma maior proliferação de pragas, como lagartas e mosca-branca.



Figura 1 - Água Disponível no Solo (%) (Brasil).

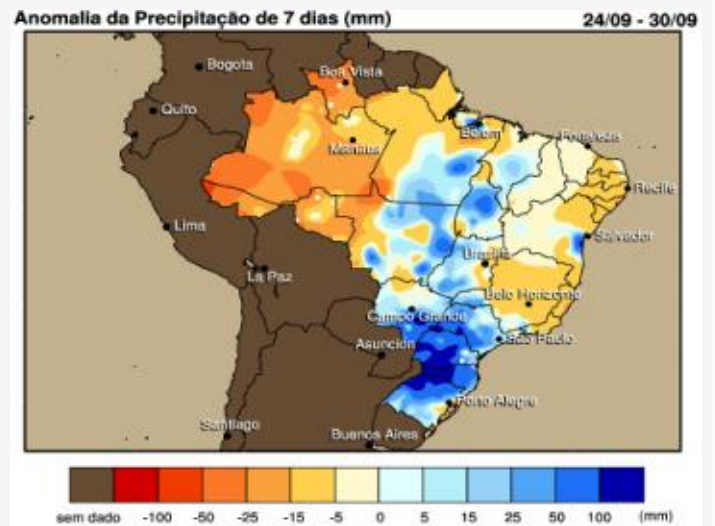


Figura 2 - Desvio da precipitação acumulada dos últimos 7 dias (Brasil).



Previsão

Para essa semana, a primeira grande chuva generalizada deve atingir todas as regiões produtoras de soja do Brasil. Essas chuvas acontecerão entre quinta-feira e domingo. Muitas produtores de Mato Grosso, Goiás, Mato Grosso do Sul e do Sudeste iniciarão o plantio. Após essas chuvas, a próxima mais generalizada deverá ocorrer no final do mês de outubro. A umidade do solo ainda não estará totalmente adequada à germinação e, principalmente ao desenvolvimento das lavouras. Já no Paraná, a previsão é de mais chuvas fortes para essa semana, que devem inviabilizar a continuidade dos trabalhos de plantio. Mas não haverá prejuízos para a produção.

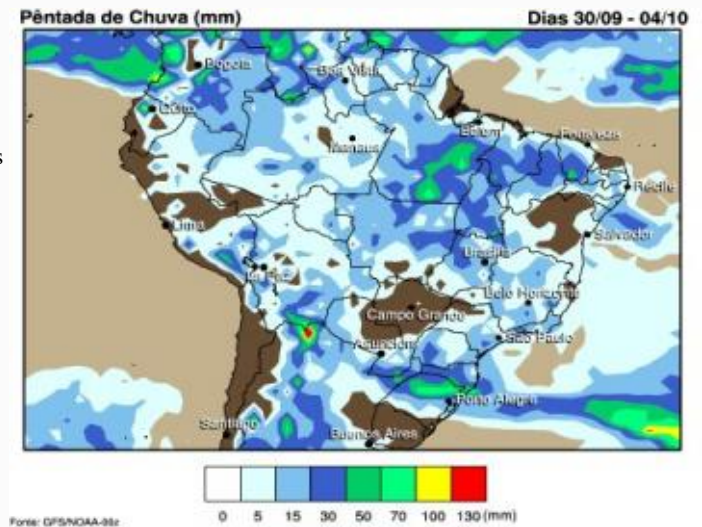


Figura 3 - Pêntada da Precipitação (1 período Brasil).

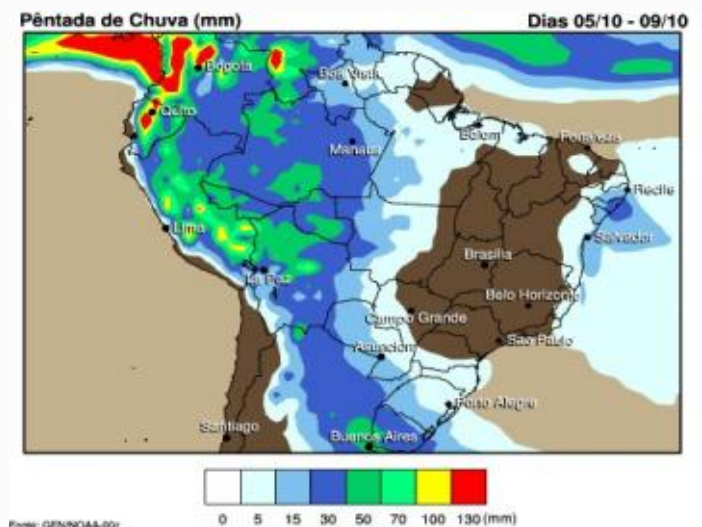


Figura 4 - Pêntada da Precipitação (2 período Brasil).

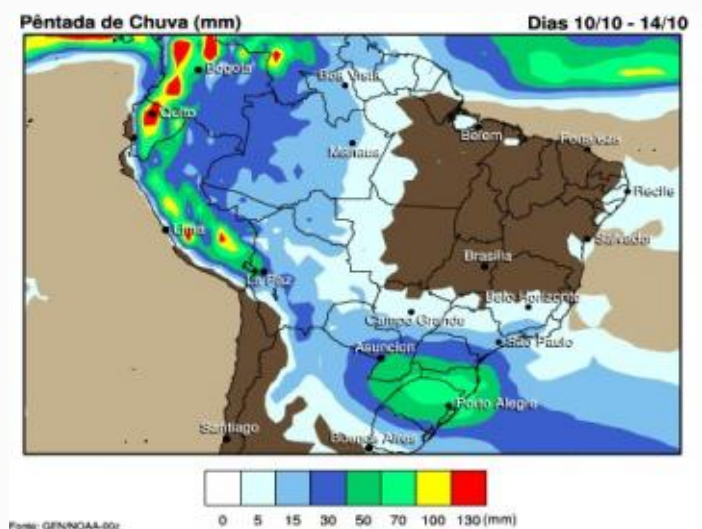


Figura 5 - Pêntada da Precipitação (3 período Brasil).